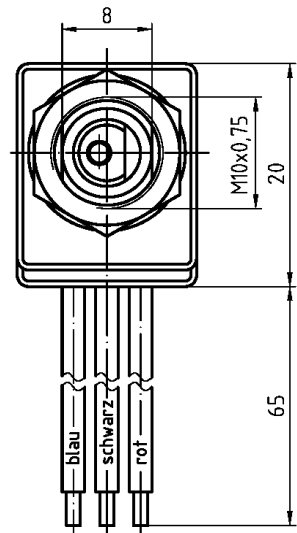
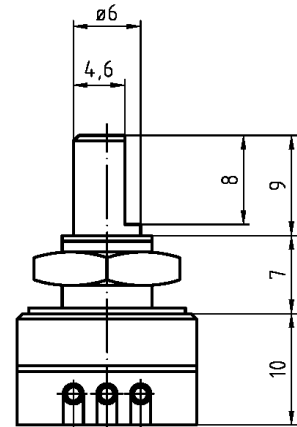


Mechanische Daten

- 1.1 Gehäuse..... : glasfaserverstärkter Kunststoff
- 1.2.. Welle..... : Kunststoff ø6 (optional metallverstärkte Welle)
- 1.3 Lagerung..... : Gleitlager
- 1.4 Widerstandselement..... : Leitplastik
- 1.5 Schleiferabgriff..... : Mehrfachabgriff
- 1.6 Schutzart..... : IP65
- 1.7 Anschlussart..... : Anschlusslitzen 0,5 mm²
- 1.8 Befestigungselement..... : Zentralbefestigung M10x0,75
- 1.9 Drehwinkel elektrisch..... : 310°
- 1.10 Drehwinkel mechanisch..... : 320° -5°
- 1.11 Kurzschlussstrecke..... : 2x 5°
- 1.12 Verstellgeschwindigkeit..... : max. 500 U/min
- 1.13 Drehmoment..... : 2,5 ... 6,0 Ncm *1 (optional 0,5 ... 1,5 Ncm)
- 1.14 Lebensdauer..... : 1x10⁶ Schleiferweg (360°)
- 1.15 Anschlagfestigkeit..... : 50 Ncm
- 1.16 Zugkraft an der Welle..... : 80 N

Elektrische Daten

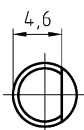
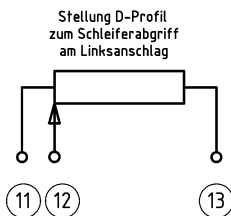
- 2.1 Widerstandswerte standard..... : 10 K-Ohm
- 2.2 Widerstandstoleranz..... : ± 20 %
- 2.3 Max. Anfangs- und Endwiderstand.. : 50 Ohm
- 2.4 Linearitätstoleranz..... : ± 2 %
- 2.5 Isolationswiderstand..... : 8 G-Ohm
- 2.6 Prüfspannung..... : 1,5 KV, 50 Hz
- 2.7 Betriebsspannung : max. 50 V
- 2.8 Gesamtbelastung..... : max. 1 Watt
- 2.9 Schleiferbelastbarkeit..... : max. 1 mA
- 2.10 Temperaturbereich..... : -20 °C ... +100 °C
- 2.11 Temperaturkoeffizient..... : ± 500 ppm/°C



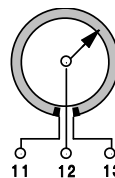
KK02078_01

*1 Drehmoment gemessen mit montierter Mutter (Anzugsdrehmoment 40 Ncm)

Isolationsabstand von 2 mm zur Gehäuseaußenkante muss eingehalten werden.



KK02078_01



Anschlussplan		
Punkt	Funktion	Farbe
11	Widerstand	blau
12	Schleifer	schwarz
13	Widerstand	rot

Im Lieferumfang enthalten:

Teile-#: 101594 1 Stück 6kt.-Mutter M10x0,75 t=2mm SW14